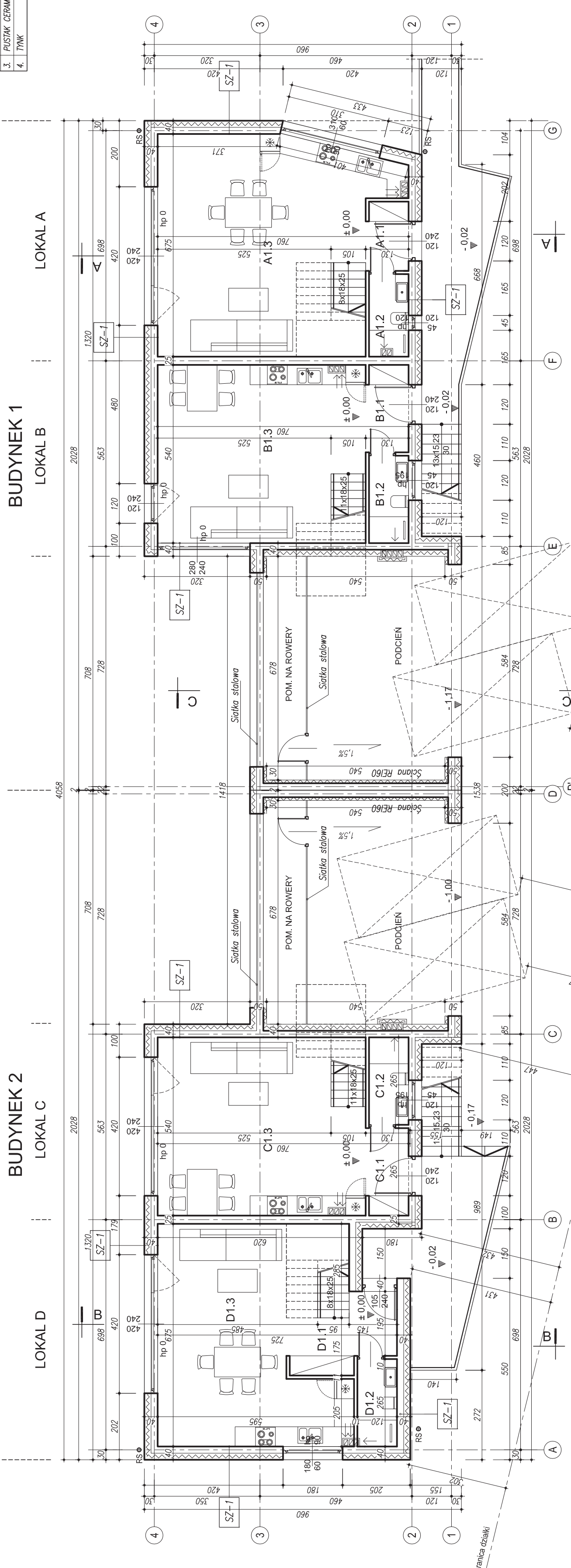


SZ-1

SCIANA ZEWNETRZNA

1. TYNK CIENKOWARSTWOWY	-
2. EPS D40 FASADA (LAMBDA OBL. 0.040)	20.0
3. PUSTAK CERAMICZNY	20.0
4. TYNK	1.0



± 0,00=293.00 m n.p.m

STUDIO KWADRAT KLESZCZÓW 122 32-084 MORAWICA	
NAZWA OBIEKTU BUDOWLANEGO	DWA BUDYNKI MIESZKALNE JEDNORODZINNE W ZABUDOWIE BLIŹNIACZEJ.
RYSUNEK	RZUT PARTERU
NR RYSUNKU	1
PROJEKTANT	mgr inż. arch. Artur Makowski
OPRACOWANIE	mgr inż. arch. Agnieszka Kozłof upr. MPOJA011/2005
SKALA:	1:100
DATA:	02.2022
upr. 193/2001	

BUDYNEK 1

NR	NAZWA POMIESZCZENIA	POW.
A1.1	PRZEDPOKÓJ	2,52
A1.2	ŁAZIENKA	3,00
A1.3	POKÓJ Z ANEKSEM KUCHENNYM	38,33
LOKAL A RAZEM		43,85

NR	NAZWA POMIESZCZENIA	POW.
B1.1	PRZEDPOKÓJ	3,18
B1.2	ŁAZIENKA	3,18
B1.3	POKÓJ Z ANEKSEM KUCHENNYM	31,50
LOKAL B RAZEM		37,86

BUDYNEK 2

NR	NAZWA POMIESZCZENIA	POW.
C1.1	PRZEDPOKÓJ	3,18
C1.2	ŁAZIENKA	3,18
C1.3	POKÓJ Z ANEKSEM KUCHENNYM	31,50
LOKAL C RAZEM		37,86

NR	NAZWA POMIESZCZENIA	POW.
D1.1	PRZEDPOKÓJ	7,17
D1.2	ŁAZIENKA	3,18
D1.3	POKÓJ Z ANEKSEM KUCHENNYM	30,49
LOKAL D RAZEM		40,84

BUDYNEK 1

LOKAL B

BUDYNEK 2

LOKAL C

BUDYNEK 1

LOKAL A

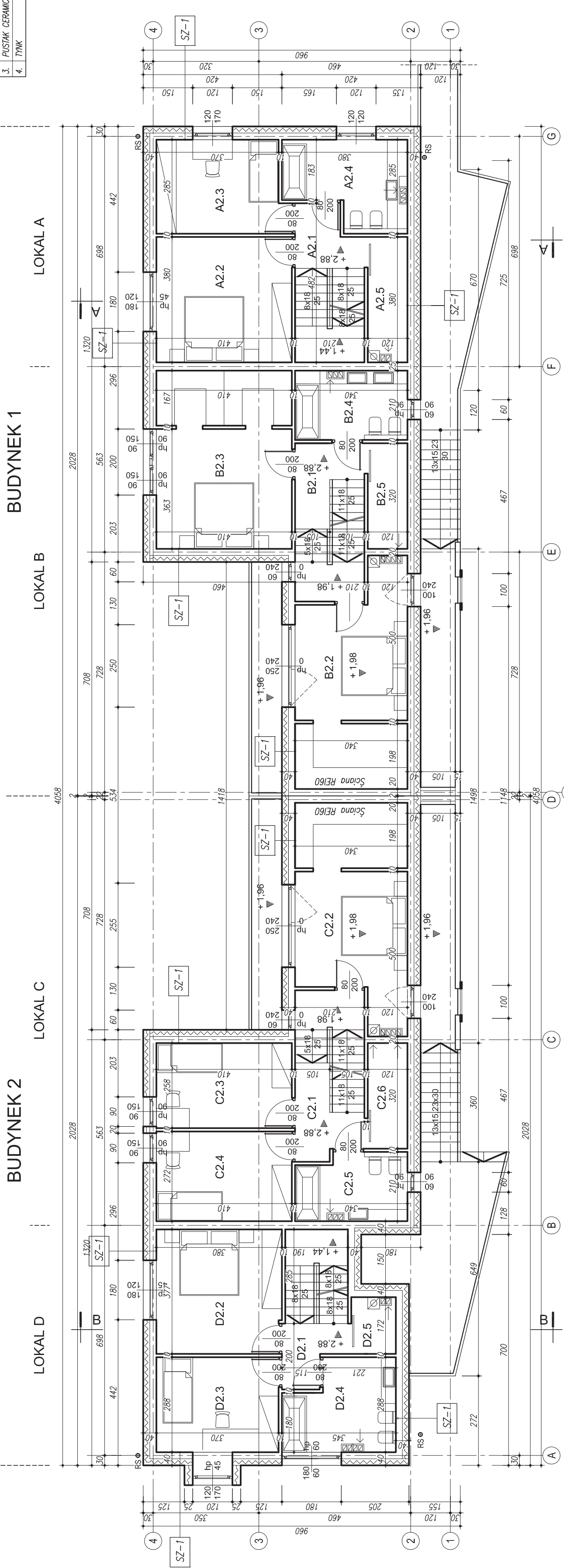
BUDYNEK 2

LOKAL D

SZ-1

SCIANA ZEWNĘTRZNA

1.	TYMK CIENKOWARSZTOWY	-
2.	EPS 040 FASADA (LAMBA OBL. 0.040)	20.0
3.	PUSZAK CERAMICZNY	20.0
4.	TYMK	1.0



BUDYNEK 1

NR	NAZWA POMIESZCZENIA	POW.
A2.1	KORYTARZ	3.39
A2.2	POKÓJ	15.58
A2.3	POKÓJ	10.91
A2.4	ŁAZIENKA	8.79
A2.5	POM. GOSPODARCZE	4.33
LOKAL A RAZEM		43.00
KLATKA SCHODOWA		5.98

BUDYNEK 2

NR	NAZWA POMIESZCZENIA	POW.
C2.1	KORYTARZ	2.73
C2.2	POKÓJ	20.26
C2.3	POKÓJ	10.58
C2.4	POKÓJ	11.15
C2.5	ŁAZIENKA	6.55
C2.6	POM. GOSPODARCZE	3.84
LOKAL C RAZEM		55.11
KLATKA SCHODOWA		7.77

BUDYNEK 1

NR	NAZWA POMIESZCZENIA	POW.
B2.1	KORYTARZ	2.31
B2.2	POKÓJ	20.26
B2.3	POKÓJ	21.89
B2.4	ŁAZIENKA	7.01
B2.5	POM. GOSPODARCZE	3.84
LOKAL B RAZEM		55.31
KLATKA SCHODOWA		7.77

BUDYNEK 2

NR	NAZWA POMIESZCZENIA	POW.
D2.1	KORYTARZ	3.08
D2.2	POKÓJ	14.22
D2.3	POKÓJ	10.86
D2.4	ŁAZIENKA	8.42
D2.5	POM. GOSPODARCZE	2.10
LOKAL D RAZEM		38.48
KLATKA SCHODOWA		5.41

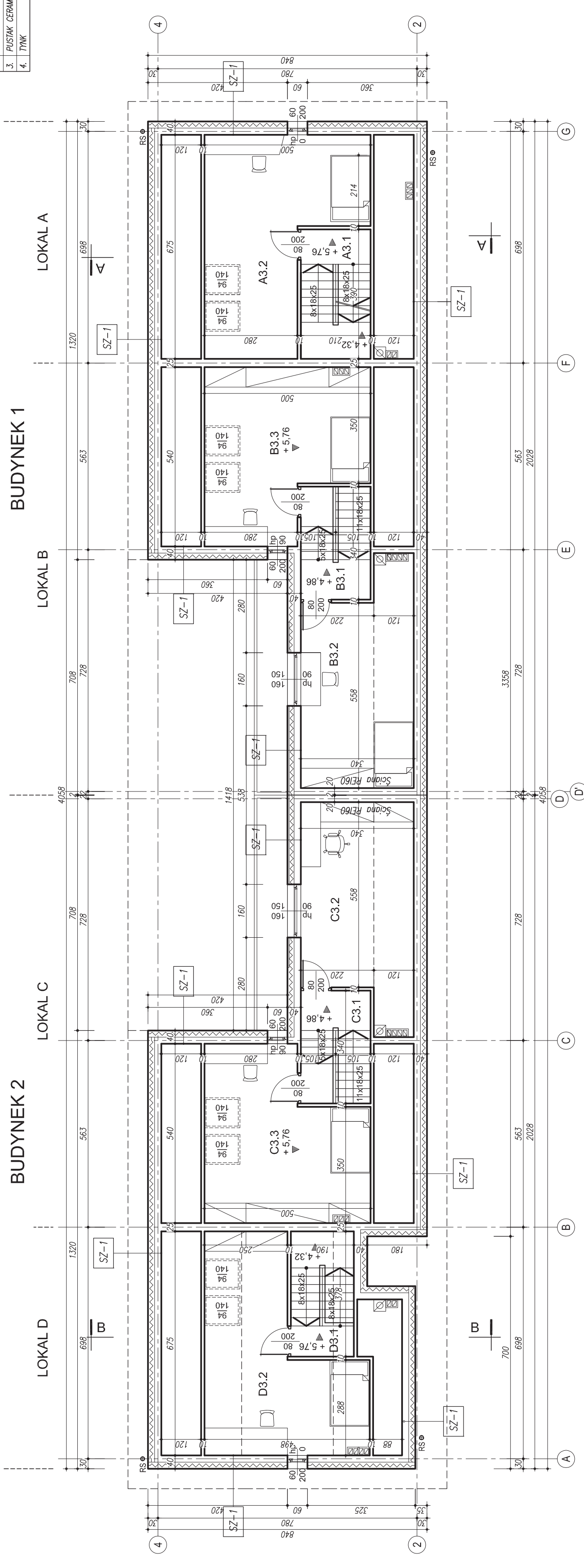
± 0.00=293.00 m n.p.m

STUDIO KWADRAT	
KLESZCZÓW 122	
32-084 MORAWICA	
NAZWA OBIEKTU BUDOWLANEGO	DWA BUDYNKI MIESZKALNE JEDNORODZINNE W ZABUDOWIE BLIŹNIACZEJ.
RYSUNEK	RZUT 1. PIĘTRA
NR RYSUNKU	2
SKALA:	1:100
DATA:	02.2022
PROJEKTANT	mgr inż. arch. Artur Makowski upr. 193/2001
OPRACOWANIE	mgr inż. arch. Agnieszka Kozioł upr. MPOIA/011/2005

SZ-1

SCIANA ZEWNĘTRZNA

1. TYNK CIENKOWARSTWOWY	-
2. EPS 040 FASADA (LAMBDA OBL. 0.040)	20.0
3. PUSTAK CERAMICZNY	20.0
4. TYNK	1.0



± 0,00=293.00 m n.p.m

BUDYNEK 1

NR	NAZWA POMIESZCZENIA	POW.
A3.1	PRZEDPOKÓJ	2,21
A3.2	POKÓJ	17,07
LOKAL A RAZEM		19,28

PODASZE

NR	NAZWA POMIESZCZENIA	POW.
B3.1	KORYTARZ	2,52
B3.2	POKÓJ	14,83
B3.3	POKÓJ	15,37
LOKAL B RAZEM		32,73

PODASZE

BUDYNEK 2

NR	NAZWA POMIESZCZENIA	POW.
C3.1	KORYTARZ	2,52
C3.2	POKÓJ	14,83
C3.3	POKÓJ	15,37
LOKAL C RAZEM		32,72

PODASZE

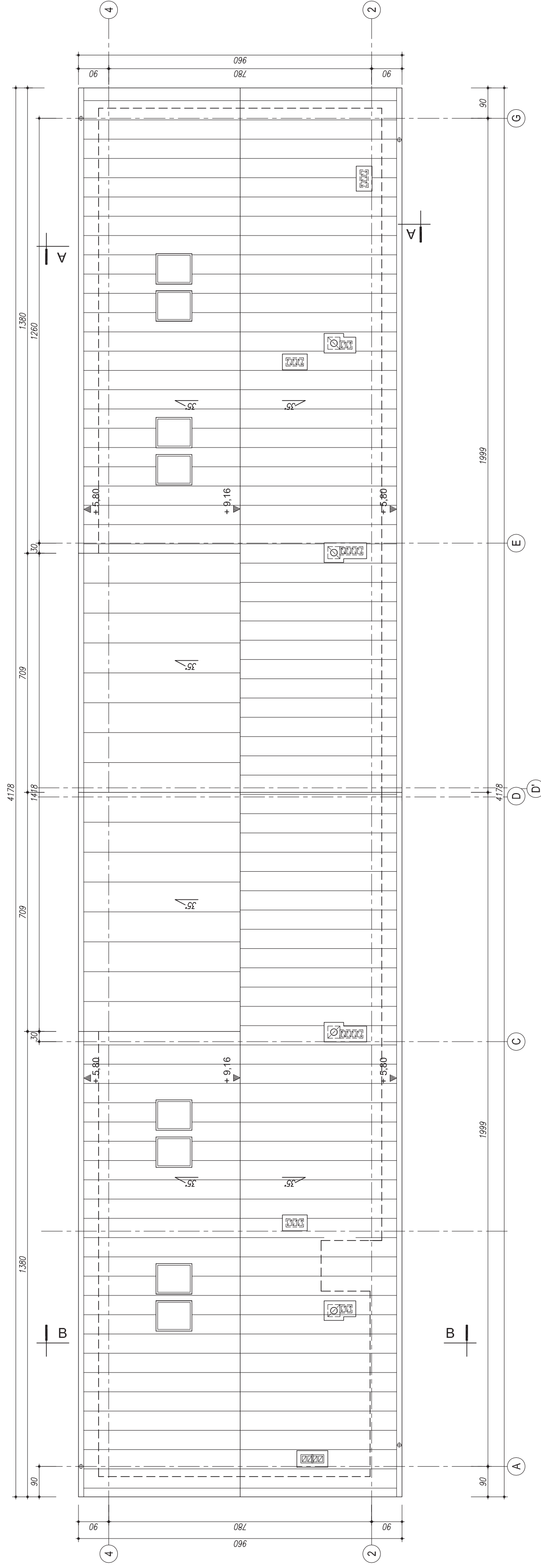
NR	NAZWA POMIESZCZENIA	POW.
D3.1	PRZEDPOKÓJ	1,94
D3.2	POKÓJ	16,03
LOKAL D RAZEM		17,97

PODASZE

STUDIO KWADRAT KLESZCZÓW 122 32-084 MORAWICA	NAZWA OBIEKTU BUDOWLANEGO RYSUNEK	DWA BUDYNKI MIESZKALNE JEDNORODZINNE W ZABUDOWIE BLIŹNACZEJ. RZUT PODDASZA
	NR RYSUNKU	3
	SKALA:	1:100
	DATA:	02.2022
	PROJEKTANT	mgr inż. arch. Artur Makowski
	OPRACOWANIE	mgr inż. arch. Agnieszka Kozioł upr. 193/2001 MPOJA011/2005

BUDYNEK 2

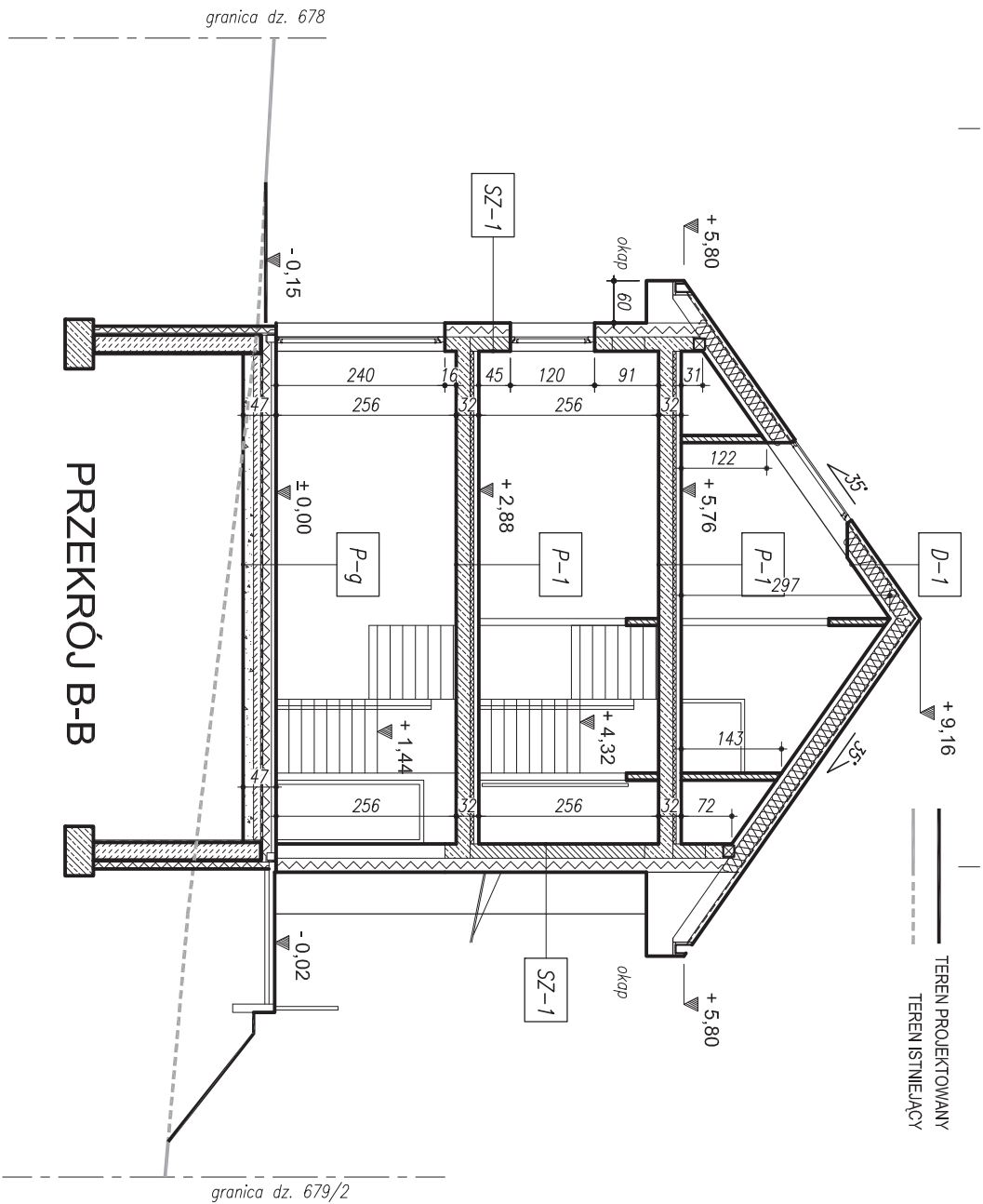
BUDYNEK 1



± 0.00=293.00 m n.p.m



STUDIO KWADRAT KLESZCZÓW 122 32-084 MORAWICA	
NAZWA OBIEKTU BUDOWLANEGO	DWA BUDYNKI MIESZKALNE JEDNORODZINNE W ZABUDOWIE BLIŹNACZEJ.
RYSUNEK	WIDOK DACHU
NR RYSUNKU	4
SKALA:	1:100
DATA:	02.2022
PROJEKTANT	mgr inż. arch. Artur Makowski upr. 193/2001
OPRACOWANIE	mgr inż. arch. Agnieszka Kozłof upr. MPOJA011/2005



TEREN PROJEKTOWANY
TEREN ISTNIEJĄCY

D-1 $U_c < U_{cmax}=0,15 [W/(m^2K)]$ DACH

1.	BLACHA NA RABEK	-
2.	MEMBRANA STRUKTURALNA	-
3.	PŁYTA OSB	2,5
4.	KONTROLATY/SZCZELIWA WENTYLACYJNA	5,0
5.	MEMBRANA PAROPRZESZCZALNA	-
6.	WEZNA MINERALNA/KROKIEW	25,0
7.	PAROIZOLACJA	-
8.	PŁYTA GK NA RUSZCIE	5,0

P-1 $U_c < U_{cmax}=1,00 [W/(m^2K)]$ STROP

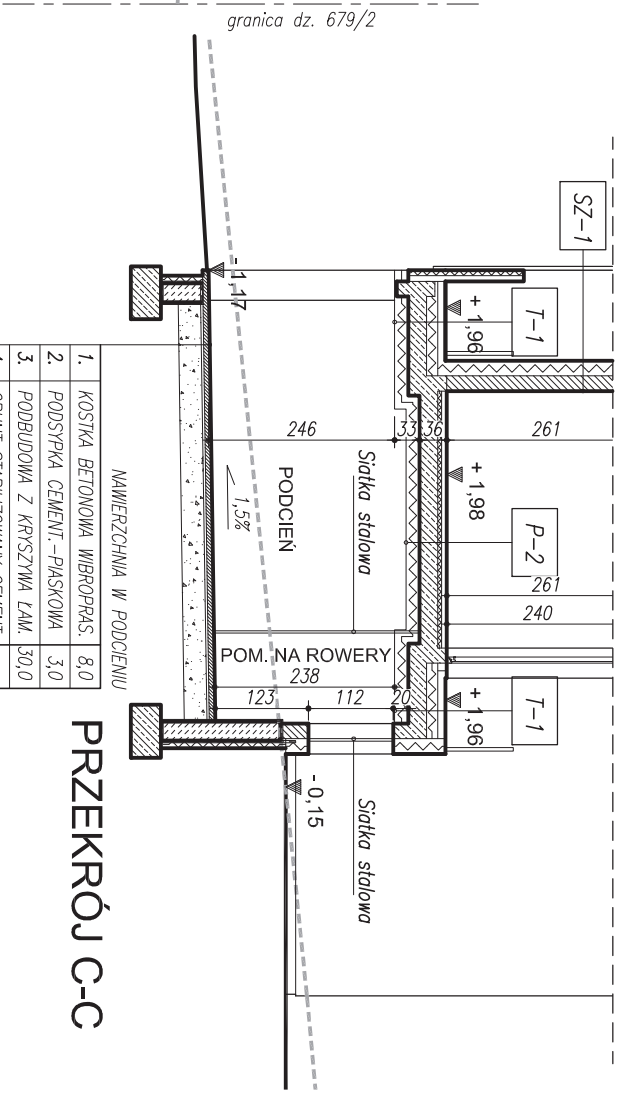
1.	PARKIET LUB PŁYTKI CERAMICZNE	2,0
2.	WYLEWKA BETONOWA ZBRZOŁONA	5,0
3.	STRÓPIAN	5,0
4.	PŁYTA ŻELEBOWA	20,0
5.	TNK	1,0

P-g $U_c < U_{cmax}=0,30 [W/(m^2K)]$ PODŁOGA NA GRUNIE

1.	PARKIET LUB PŁYTKI CERAMICZNE	2,0
2.	WYLEWKA BETONOWA ZBRZOŁONA	5,0
3.	STRÓPIAN	15,0
4.	IZOLACJA P.WILGOCIOWA	-
5.	PODKŁAD BETONOWY	10,0
6.	PODKŁAD	15,0

SZ-1 $U_c < U_{cmax}=0,20 [W/(m^2K)]$ ŚCIANA ZEWNĘTRZNA

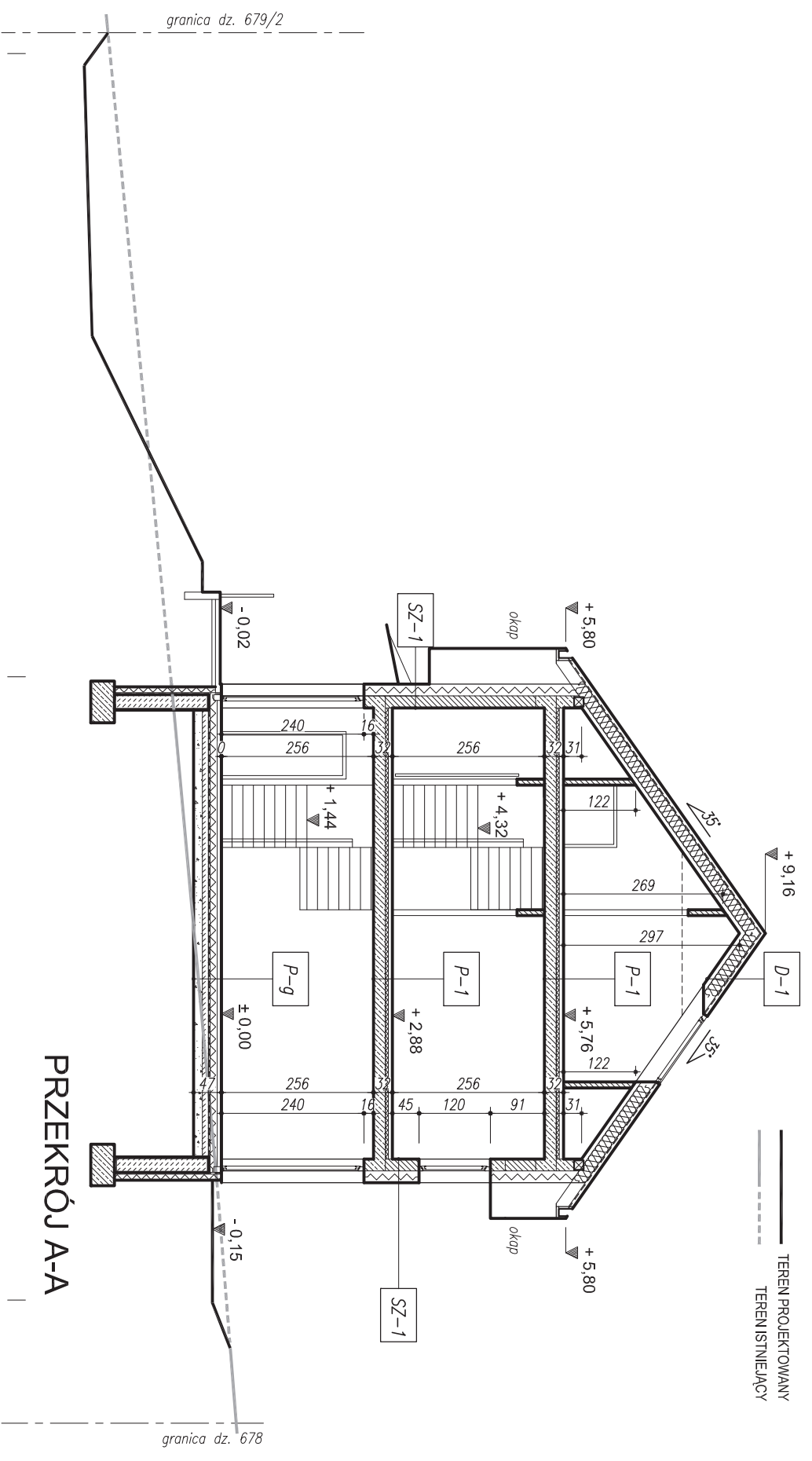
1.	TNK CIENKOWARSZTOWY	-
2.	EPS 040 FASADA (LAMBDA OBL. 0,040)	20,0
3.	PUSTAK CERAMICZNY	20,0
4.	TNK	1,0



NAMIERZCHNIA W PODCIENIU

1.	KOSTKA BETONOWA WIEROPRAS.	8,0
2.	PODSYPKA CEMENT.-PIASKOWA	3,0
3.	PODBUDOWA Z KRYSZYWA ŁAM.	30,0
4.	GRUNT STABILIZOWANY CEMENT.	-

TEREN PROJEKTOWANY
TEREN ISTNIEJĄCY

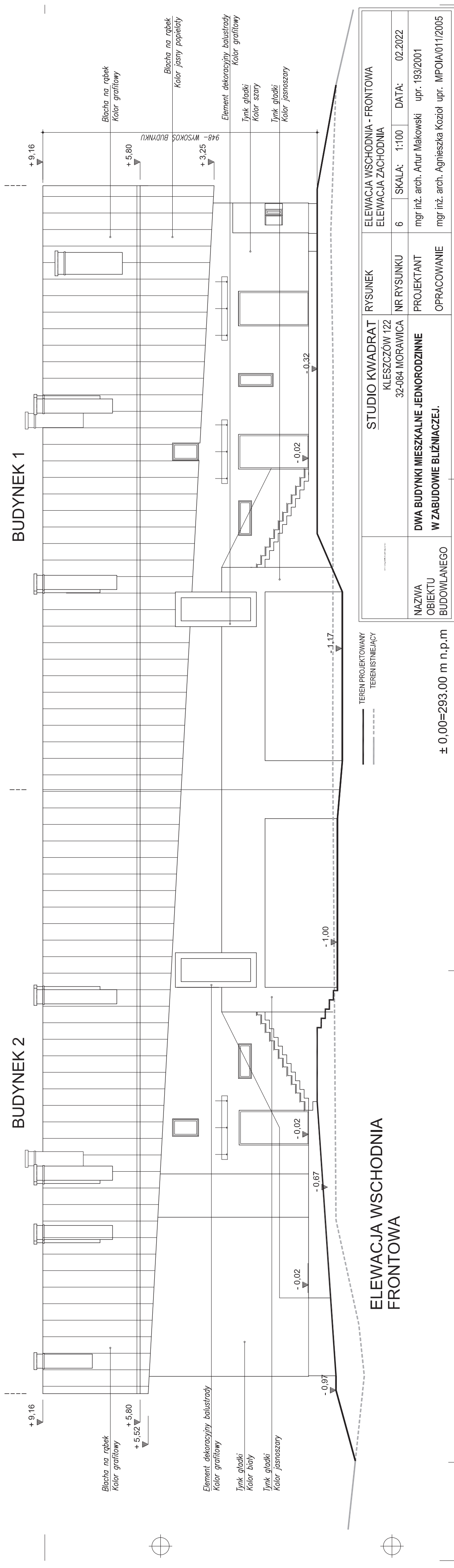
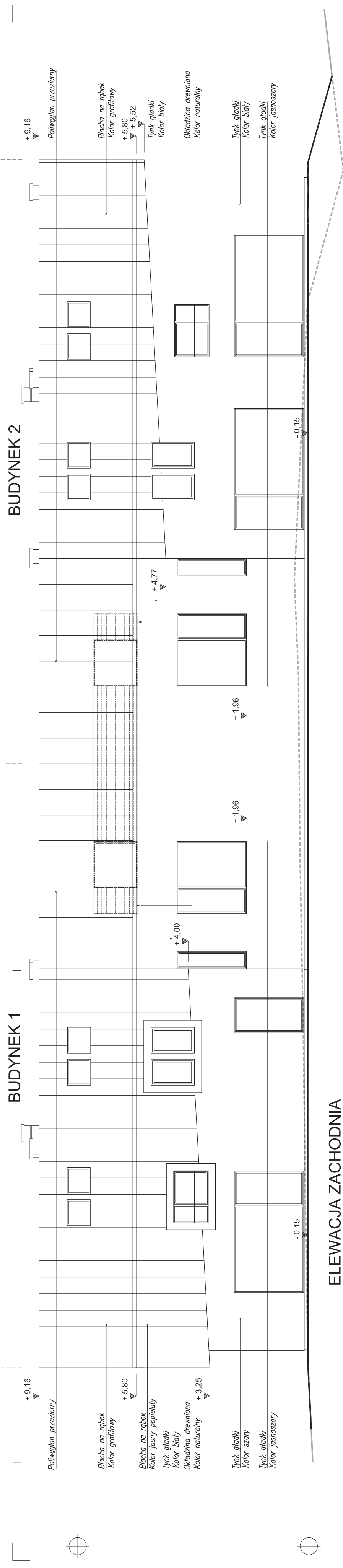


TEREN PROJEKTOWANY
TEREN ISTNIEJĄCY

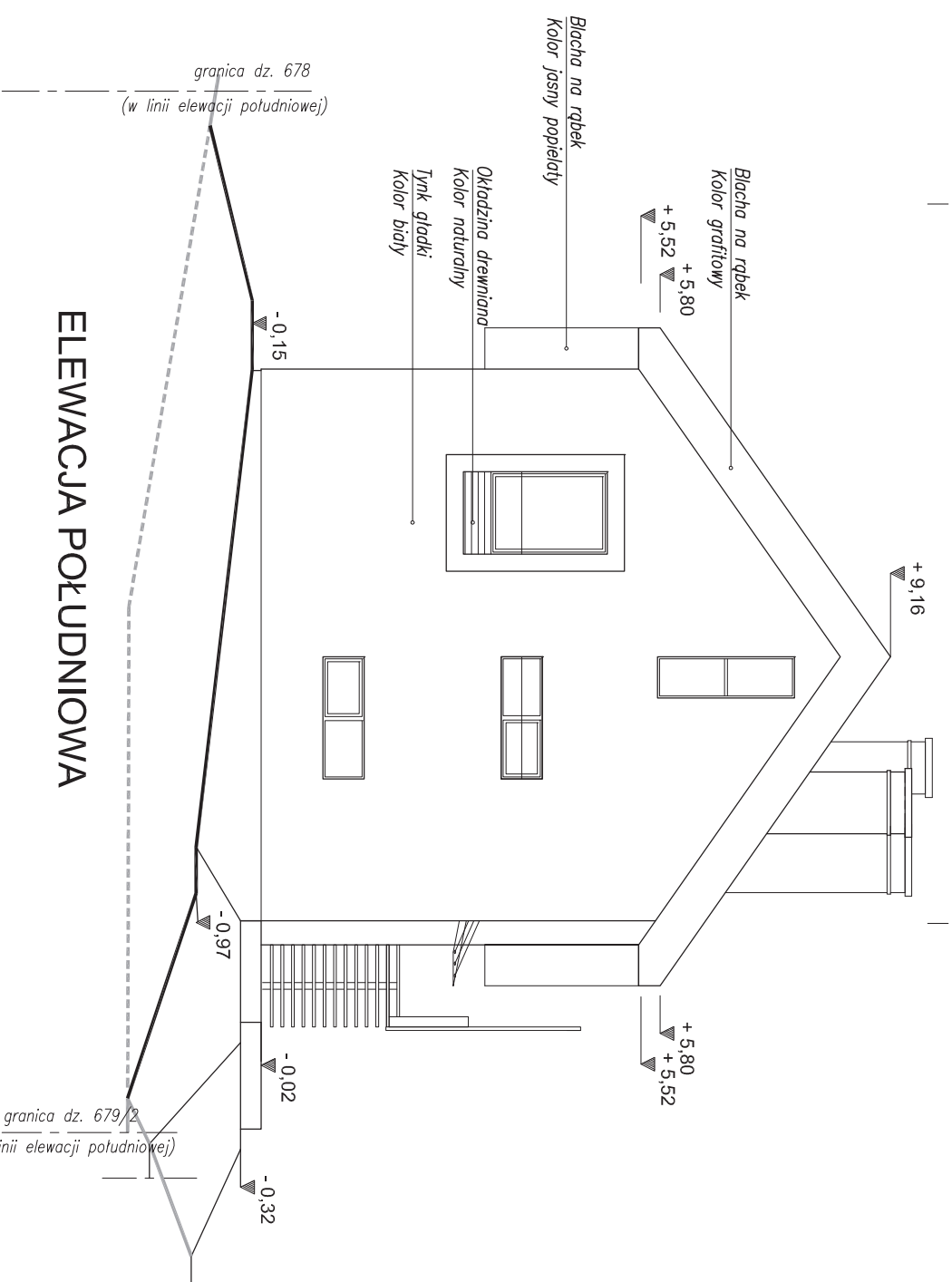
± 0,00=293,00 m n.p.m

STUDIO KWADRAT	
KLESZCZÓW 122	
32-084 MORAWICA	
NAZWA OBIEKTU BUDOWLANEGO	DWA BUDYNKI MIESZKALNE JEDNORODZINNE W ZABUDOWIE BLIŹNIACZEJ.
RYSUNEK	PRZEKROJ A-A, PRZEKROJ B-B, PRZEKROJ C-C
NR RYSUNKU	5
PROJEKTANT	mgr inż. arch. Artur Makowski upr. 193/2001
OPRACOWANIE	mgr inż. arch. Agnieszka Kozioł upr. MPOIA/011/2005



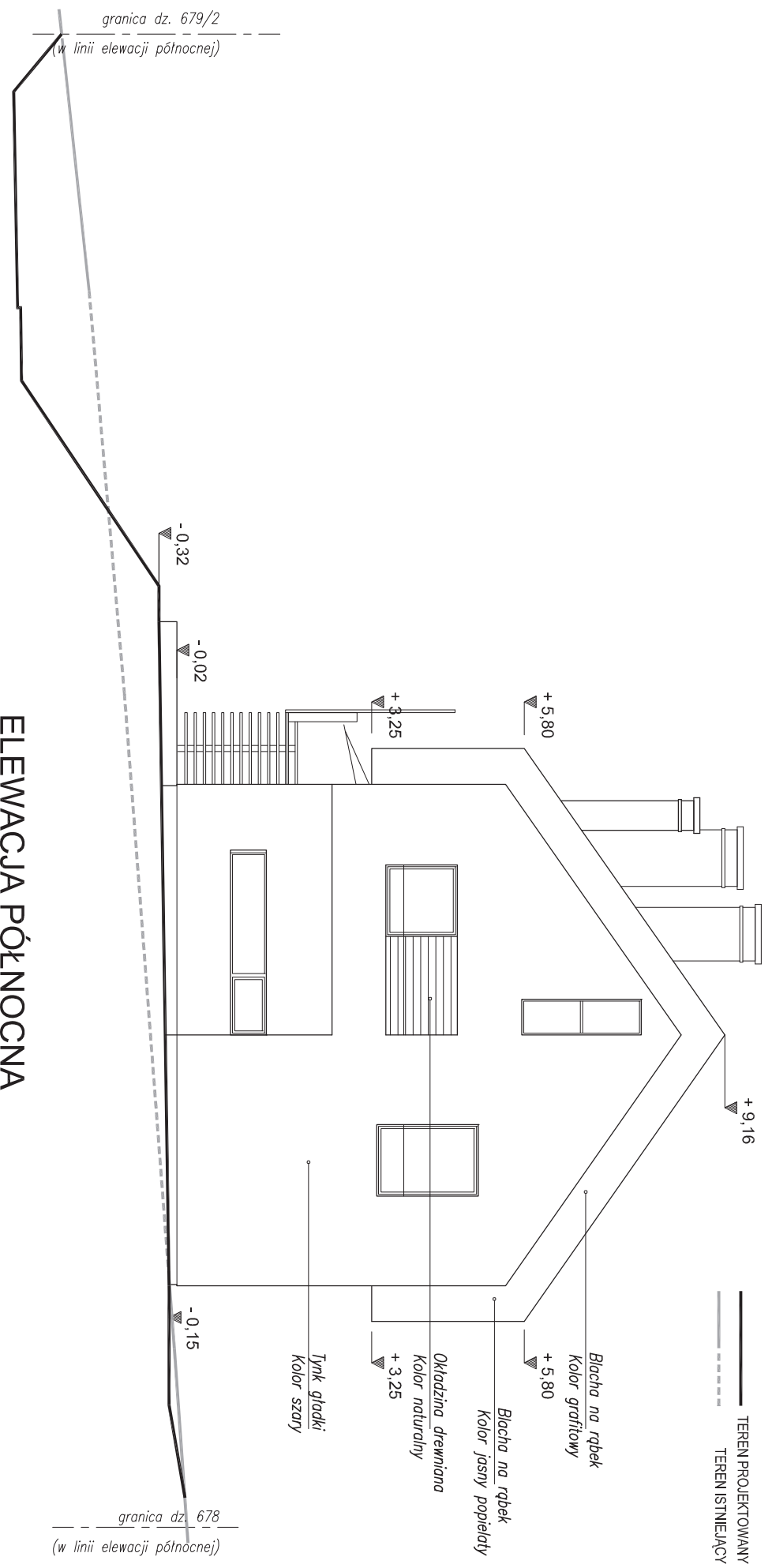


NAZWA OBIEKTU BUDOWLANEGO	STUDIO KWADRAT KLESZCZÓW 122 32-084 MORAWICA		RYSUNEK	ELEWACJA WSCHODNIA - FRONTOWA ELEWACJA ZACHODNIA
	DWA BUDYNKI MIESZKALNE JEDNORODZINNE W ZABUDOWIE BLIŹNIACZEJ.		NR RYSUNKU	6
TEREN PROJEKTOWANY TEREN ISTNIEJĄCY		PROJEKTANT	DATA:	02.2022
± 0,00=293.00 m n.p.m		OPRACOWANIE	SKALA:	1:100
		mgr inż. arch. Artur Makowski	upr. 193/2001	
		mgr inż. arch. Agnieszka Kozioł	upr. MPOIA/011/2005	



ELEWACJA POŁUDNIOWA

TEREN PROJEKTOWANY
TEREN ISTNIEJĄCY



ELEWACJA PÓŁNOCNA

± 0,00=293,00 m n.p.m

STUDIO KWADRAT KLESZCZÓW 122 32-084 MORAWICA	
NAZWA OBIEKTU BUDOWLANEGO	DWA BUDYNKI MIESZKALNE JEDNORODZINNE W ZABUDOWIE BLIŹNIACZEJ.
RYSUNEK	ELEWACJA POŁUDNIOWA ELEWACJA PÓŁNOCNA
NR RYSUNKU	7
PROJEKTANT	mgr inż. arch. Artur Makowski upr. 193/2001
OPRACOWANIE	mgr inż. arch. Agnieszka Kozioł upr. MPOIA/011/2005
SKALA:	1:100
DATA:	02.2022